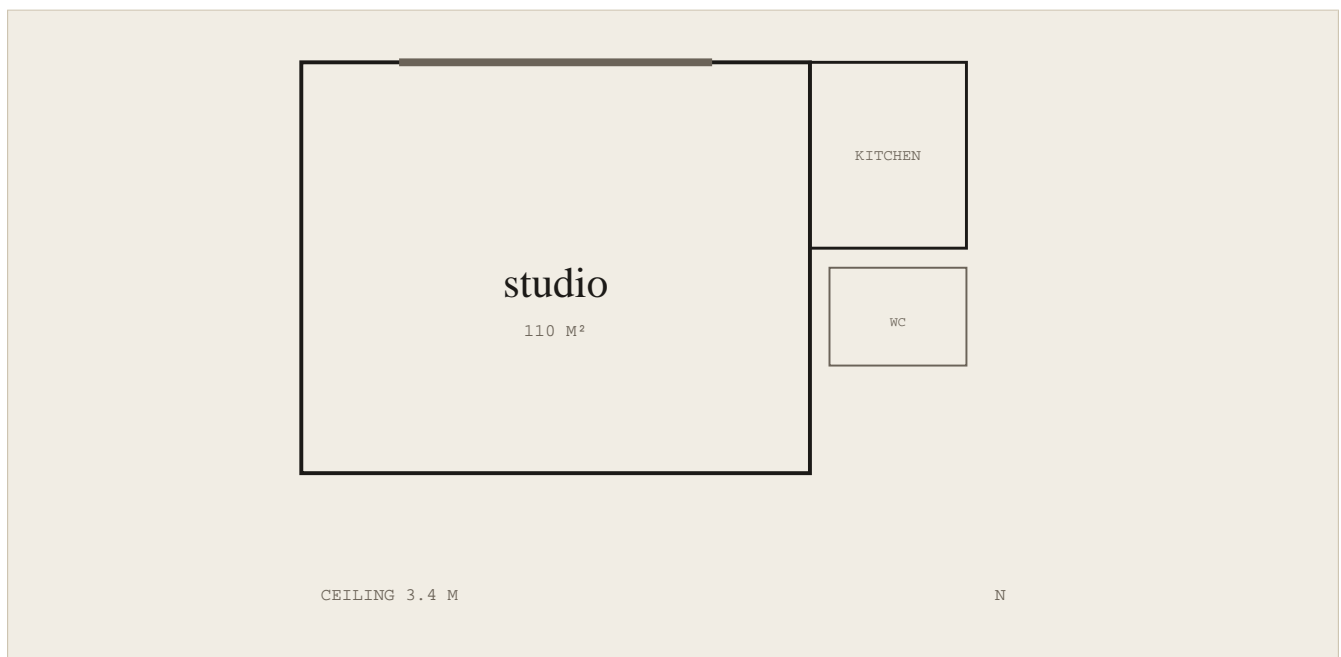


# Ein Raum, viele Dinge

Mit 120 m<sup>2</sup> flexibel nutzbarer Fläche, drei Metern Deckenhöhe und großzügigen Schaufenstern bietet superglue hohe Sichtbarkeit und Flexibilität für vielfältige Formate, von Produkt-Launches und Ausstellungen bis zu Editorial-Produktionen und Community-Events.

## GRUNDRISS



Grobe Aufteilung. Ein richtiger Plan folgt.

## ECKDATEN 07

Fläche	110 m <sup>2</sup>
Deckenhöhe	3,4 m
Licht	Nord-ausgerichtet, volles Tageslicht
Zugang	Innenhof, 3. Stock (kein Aufzug, aber Hilfe inklusive)
Akustik	Ruhiger Innenhof
WLAN	Schnell
Küche	Kleine Kitchenette

## INKLUSIVE

Licht, Stative und die kleinen Dinge, die du sonst mitbringen müsstest. Alles unten ist bei jeder Buchung dabei, ohne Aufpreis.

## AUSSTATTUNG

## TECHNIK

—Lichtequipment	2×	Profoto D2 500 AIR Blitzgeräte
—WLAN	1×	Aputure 300D II
—Kleidungs-dampfer	2×	LED RGB Dauerlicht
—Make-up-Station	1×	Funkauslöser (für Kameras mit Blitzschuh)
—Trittleiter	2×	C-Stands auf Rollen, 1023
—Sofa	2×	Heavy-Duty C-Stands, 11 ft
—Bluetooth-Lautsprecher	2×	Edelstahl-Lichtstative, 86,63
—Posing-Hocker	1×	Edelstahl-C-Stand mit Seilzug, max. Höhe 14,4 ft
—Kleiderstange	1×	Ausziehbarer Querträger, 9 ft
—Kleiderbügel	1×	Beauty Dish, 223
—Umkleide	1×	Motorisiertes Hintergrundsystem (für bis zu 4 × 1073 Hintergrundpapierrollen)
—Zusatztisch	2×	Tragbare Rechteck-Softboxen, 23,63 × 35,43
—Posing-Podeste	1×	553Octagon
—Verdunklungsrollos	1×	223Beauty Dish Reflektor

#### LAGE

---

## Ein paar Straßen vom Kanal.

Ein ruhiger Innenhof an der Böckhstraße. Schönleinstraße U-Bahn vier Minuten zu Fuß, Kottbusser Tor acht, der Landwehrkanal zwei Straßen südlich.

#### ADRESSE

Böckhstraße 21  
10967 Berlin-Kreuzberg